



**EKONOMİK VERİLER
E-BÜLTENİ**

EKİM 2024



DIŐ TİCARET GÖSTERGELERİ

İHRACAT

TİM (Türkiye İhracatçılar Meclisi) tarafından açıklanan verilere göre; Eylül 2024'nin ihracat rakamları 2023 yılı aynı ayına göre % 21 azalmıştır.

BURDUR İLİ İHRACAT (BİN ABD \$)	2022	2023	2024	2022/2023 Değişim %	2023/2024 Değişim %
OCAK	23,850	21,996	17,708	7,7	19,49
ŞUBAT	21,638	12,618	17,834	41,6	41,84
MART	24,689	19,871	24,737	19,51	24,49
NİSAN	21,163	16,450	17 173	22,26	4,40
MAYIS	17,564	25,098	24 429	42,89	2
HAZİRAN	29,968	22,169	16 626	26,02	25
TEMMUZ	23,988	22,884	17 565	4,60	23
AĞUSTOS	22,986	24,870	16 872	8,19	32
EYLÜL	25,038	23,894	18 768	4,56	21
EKİM	19,565	23,087		18	
KASIM	20,702	20,116		2	
ARALIK	19,452	18,993		2,3	
TOPLAM	270,603	252,046		6,86	

Burdur ili sektörel bazlı ihracat rakamlarında ilk sırayı 14,718 (1000 Dolar) ile Madencilik Ürünleri almıştır.



İTHALAT

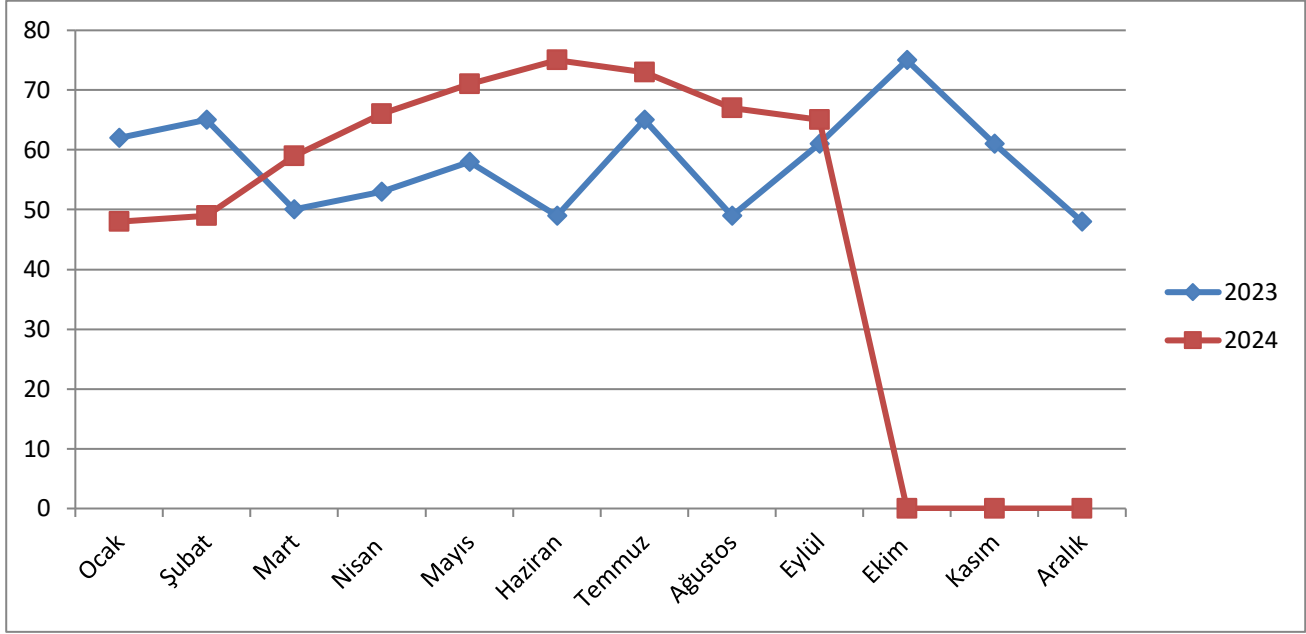
Burdur ili ithalat rakamları 2024 yılının Eylül ayında, 2023 yılının aynı ayına göre %47 oranında azalmıştır.

BURDUR İLİ İTHALAT (BİN ABD \$)	2022	2023	2024	2022/2023 Değişim %	2023/2024 Değişim %
OCAK	587	1 536	2 403	161,66	56,45
ŞUBAT	6 761	8 412	11 173	24,41	32,82
MART	1 470	10 081	5 084	585,78	49,57
NİSAN	10 714	13 470	7 212	25,72	46,46
MAYIS	1 745	3 062	10 915	75,47	256
HAZİRAN	6 559	6 085	12 888	7,78	111
TEMMUZ	9 715	4 872	3 839	49,85	21
AĞUSTOS	874	5 081	2 911	99,41	42
EYLÜL	5 944	3 728	1 976	37,8	47
EKİM	4 884	9 380		92	
KASIM	5 048	6 080		20	
ARALIK	7 091	1 153		83,7	
TOPLAM	55 877	72 940		30,5	
Kaynak: TÜİK					



PROTESTO EDİLEN SENETLER

2024 yılı Eylül ayında Burdur’da protesto edilen senet sayısı, 2023 yılının aynı ayına göre % 6 artış göstermiştir. Protesto edilen senet tutarlarına bakıldığında, 2024 yılı Eylül ayında 7 milyon tl seyrinde iken 2023 yılında da aynı ayda 3 milyon tl civarındadır.



Kaynak: Türkiye Bankalar Birliği Risk Merkezi

NAKDİ KREDİLER

Nakdi Kredilerin İllere ve Bölgelere Göre Dağılımı (Bin TL) (Eylül 2024)			
İller ve Bölgeler ⁽¹⁾	Nakdi Krediler ⁽²⁾		
	Kamu Bankaları ⁽³⁾	Özel Bankalar	Genel Toplam
Burdur	14,846.314	9,940.943	24,787.257

Türkiye Bankalar Birliği Risk Merkezi

İNŞAAT SEKTÖRÜ-KONUT SATIŞLARI

2024 yılı Eylül ayında Burdur’da konut satış sayısı bir önceki yılın aynı ayına göre %56 artış göstermiş, Türkiye genelinde de % 37 artmıştır.

<i>Yıl/Ay</i>	<i>BURDUR</i>	<i>TÜRKİYE</i>
<i>2023 /Eylül</i>	<i>233</i>	<i>102 656</i>
<i>2024/Eylül</i>	<i>365</i>	<i>140 919</i>

Kaynak: TÜİK

MOTORLU ARAÇ SAYILARI

İllere göre motorlu kara taşıtları sayısı, 2024

The number of road motor vehicles by province, 2024

İl	Toplam	Otomobil	Minibüs	Otobüs	Kamyonet	Kamyon ⁽¹⁾	Motosiklet ⁽²⁾	Özel amaçlı	Traktör
Provinces	Total	Car	Minibus	Bus	Small truck	Truck ⁽¹⁾	Motorcycle ⁽²⁾	Special purpose	Tractor
Burdur	171 604	64 423	1 317	801	17 556	6 099	55 153	498	25 757
Antalya	1 540 456	693 761	21 739	12 426	236 591	29 781	478 524	4 809	62 825
Isparta	224 501	97 725	2 187	1 369	27 236	5 058	64 583	645	25 698

TÜİK, Motorlu Kara Taşıtları, Eylül 2024

TurkStat, Road Motor Vehicles, September 2024

(1) Ağır tonajlı yük taşıtlarını da kapsar (çekici, damperli kamyon, tanker, çöp kamyonu vb.).

(1) It also covers heavy vehicles (road tractor, dumper truck, tanker, garbage truck etc.).

(2) Motorlu bisikletleri de kapsar.

(2) It also covers mopeds.



İŞGÜCÜ İSTATİSTİKLERİ

TABLO 6 : Açık İşler

	2023 Ocak-Eylül			2024 Ocak-Eylül		
	Özel	Kamu	Toplam	Özel	Kamu	Toplam
TÜRKİYE	2.003.801	27.229	2.031.030	1.992.602	19.234	2.011.836
BURDUR	7.210	125	7.335	6.049	130	6.179
ANTALYA	80.127	351	80.478	79.190	249	79.439
ISPARTA	7.058	90	7.148	6.587	113	6.700



TABLO 24: 2024 Ocak-Eylül Dönemi İtibariyle İl Düzeyinde Yaş Grupları ve Program Türlerine Göre Aktif İşgücü Piyasası Programları*

İller\Yaş Grupları	Mesleki Eğitim Kursları			İşbaşı Eğitim Programları			Girişimcilik Eğitim Programları			Genel Toplam		
	Erkek	Kadın	Toplam	Erkek	Kadın	Toplam	Erkek	Kadın	Toplam	Erkek	Kadın	Toplam
TÜRKİYE	1.371	854	2.225	20.423	29.388	49.811	-	-	-	21.794	30.242	52.036
15-19	72	166	238	4.115	4.916	9.031	-	-	-	4.187	5.082	9.269
20-24	315	234	549	7.437	10.653	18.090	-	-	-	7.752	10.887	18.639
25-29	376	155	531	4.401	5.481	9.882	-	-	-	4.777	5.636	10.413
30-34	204	85	289	2.062	2.860	4.922	-	-	-	2.266	2.945	5.211
35-39	164	83	247	1.176	2.346	3.522	-	-	-	1.340	2.429	3.769
40-44	124	66	190	686	1.877	2.563	-	-	-	810	1.943	2.753
45-49	61	42	103	342	906	1.248	-	-	-	403	948	1.351
50-54	37	20	57	128	273	401	-	-	-	165	293	458
55-59	13	3	16	61	58	119	-	-	-	74	61	135
60-64	3	-	3	14	12	26	-	-	-	17	12	29
65+	2	-	2	1	6	7	-	-	-	3	6	9
BURDUR	-	-	-	23	49	72	-	-	-	23	49	72
15-19	-	-	-	2	5	7	-	-	-	2	5	7
20-24	-	-	-	12	21	33	-	-	-	12	21	33
25-29	-	-	-	8	8	16	-	-	-	8	8	16
30-34	-	-	-	1	11	12	-	-	-	1	11	12
35-39	-	-	-	-	-	-	-	-	-	-	-	-
40-44	-	-	-	-	2	2	-	-	-	-	2	2
45-49	-	-	-	-	2	2	-	-	-	-	2	2
50-54	-	-	-	-	-	-	-	-	-	-	-	-
55-59	-	-	-	-	-	-	-	-	-	-	-	-
60-64	-	-	-	-	-	-	-	-	-	-	-	-
65+	-	-	-	-	-	-	-	-	-	-	-	-
ANTALYA	-	-	-	185	362	547	-	-	-	185	362	547
15-19	-	-	-	64	111	175	-	-	-	64	111	175
20-24	-	-	-	80	127	207	-	-	-	80	127	207
25-29	-	-	-	29	85	114	-	-	-	29	85	114
30-34	-	-	-	11	20	31	-	-	-	11	20	31
35-39	-	-	-	-	8	8	-	-	-	-	8	8
40-44	-	-	-	-	6	6	-	-	-	-	6	6
45-49	-	-	-	1	3	4	-	-	-	1	3	4
50-54	-	-	-	-	2	2	-	-	-	-	2	2
55-59	-	-	-	-	-	-	-	-	-	-	-	-
60-64	-	-	-	-	-	-	-	-	-	-	-	-
65+	-	-	-	-	-	-	-	-	-	-	-	-
ISPARTA	7	12	19	92	306	398	-	-	-	99	318	417
15-19	1	-	1	7	28	35	-	-	-	8	28	36
20-24	2	2	4	39	143	182	-	-	-	41	145	186
25-29	3	4	7	28	70	98	-	-	-	31	74	105
30-34	-	-	-	8	25	33	-	-	-	8	25	33
35-39	-	2	2	7	21	28	-	-	-	7	23	30
40-44	1	1	2	3	16	19	-	-	-	4	17	21
45-49	-	2	2	-	1	1	-	-	-	-	3	3
50-54	-	-	-	-	2	2	-	-	-	-	2	2
55-59	-	1	1	-	-	-	-	-	-	-	1	1
60-64	-	-	-	-	-	-	-	-	-	-	-	-
65+	-	-	-	-	-	-	-	-	-	-	-	-



ŞİRKET İSTATİSTİKLERİ

2024 EYLÜL AYINA AİT KURULAN ve KAPANAN ŞİRKET İSTATİSTİKLERİ																		
İllere Göre Dağılımı																		
NUTS 3 KODU	İL ADI	2024 EYLÜL (BİR AYLIK)									2023 EYLÜL (BİR AYLIK)							
		KURULAN			TASFİYE			KAPANAN			KURULAN			TASFİYE			KAPANAN	
		ŞİRKET	KOOP.	GER. KİŞİ TİC. İŞL.	ŞİRKET	KOOP.	ŞİRKET	KOOP.	GER. KİŞİ TİC. İŞL.	ŞİRKET	KOOP.	GER. KİŞİ TİC. İŞL.	ŞİRKET	KOOP.	ŞİRKET	KOOP.	GER. KİŞİ TİC. İŞL.	
TR613	BURDUR	17	1	3	2	1	2	0	2	12	0	1	3	0	5	0	0	

Kaynak: Türkiye Ticaret Sicili Gazetesi

